



Informations pratiques & points de vente

Contact

TRANSDEV VALMY VALLÉE DE MONTMORENCY

1 chemin du Clos Saint-Paul
95210 SAINT-GRATIEN

iledefrance-mobilites.fr
> Actus > Vallée de Montmorency

01 34 28 41 90
service gratuit + prix appel

Téléchargez gratuitement
les applications :

Itinéraires, infos trafic, déviations :



Île-de-France
Mobilités

Pour réserver votre
Transport à la Demande :



TàD
Île-de-France
Mobilités



Acceo
Solution de mobilité pour personnes
sourdes et malentendantes

Points de vente

SAINT-GRATIEN
Forum du Pressing
4 rue du Général Leclerc

SOISY-SOUS-MONTMORENCY
Librairie des Écoles
11 avenue du Général de Gaulle

Auchan
28 avenue de Paris

MONTMORENCY
Librairie Lecomte
25 rue Carnot

BUS

À PARTIR DU 7 MARS 2022,
**voire réseau
adapte son offre
en Vallée de
Montmorency**

Pour retrouver toutes les informations
et les actualités de votre territoire :

iledefrance-mobilites.fr
> Actus > Vallée de Montmorency

 @Mtmorency_IDFM

Communauté
d'Agglomération
Plaine Vallée
Forêt de Montmorency

**val
d'oise**
le département

S.I.E.R.E.I.G
Syndicat Intercommunal
de la Vallée de l'Esneval
Préfecture de l'Oise

îledeFrance
mobilités 



Une renumérotation de l'ensemble des lignes du réseau



Vos lignes changent de numéro...

Ancienne ligne	Nouvelle ligne	Destinations
10	1510	Ermont Gare d'Ermont-Eaubonne • Soisy-sous-Montmorency Parc des Sources
11	1511	Saint-Gratien Gare • Soisy-sous-Montmorency Dr Schweitzer
12	1512	Ermont Gare d'Ermont-Eaubonne • Domont Gare
13	1513	Enghien-les-Bains Gare • Montmorency La Chênée
14	1514	Enghien-les-Bains Gare • Ermont Gare d'Ermont-Eaubonne
15	1515	Épinay-sur-Seine Gare d'Épinay-Villetaneuse • Montmorency La Chênée
16	1516	Enghien-les-Bains Gare • Argenteuil Gare
-	1517	Domont Gare • Écouen Maillol
30-13	1518	Saint-Brice-sous-Forêt Gare de Sarcelles Saint-Brice • Piscop Mairie
30-39	1519	Saint-Brice-sous-Forêt Gare de Sarcelles Saint-Brice • Saint-Brice-sous-Forêt Centre Sapeurs-Pompiers
38-02	1520	Attainville Mairie • Montmorency Mairie / Lycée
38-03	1521	Ermont Gare du Gros Noyer - Saint-Prix • Saint-Prix Léon Cordier
-	1527	Taverny Gare • Sarcelles Gare de Garges-Sarcelles
37	1537	Épinay-sur-Seine Gare d'Épinay-sur-Seine • Sarcelles Les Flanades T5
38-05	TàD Eaubonne Domont	Domont Gare • Eaubonne Hôpital Simone Veil
-	SOIRÉE Domont	Départ de Domont Gare
-	SOIRÉE Écouen Ézanville	Départ d'Écouen-Ézanville Gare

... on vous explique tout !

Île-de-France Mobilités souhaite améliorer la lisibilité du réseau de bus régional, en travaillant sur la numérotation des lignes de bus afin que chacune ait un numéro unique.

Votre territoire, **Vallée de Montmorency**, va être **le 1^{er} en Île-de-France** à expérimenter ces nouveaux numéros de lignes de bus.

Pourquoi le numéro de ma ligne de bus change ?

Le réseau de bus en Île-de-France est constitué de près de **1 500 lignes**, et la numérotation actuelle conduit à avoir de nombreuses lignes qui portent le même numéro.

Les outils de recherche d'horaires et d'itinéraires sont régionaux, et il est donc souvent compliqué de retrouver la ligne qui vous intéresse. Il y a par exemple 13 lignes de bus qui portent le numéro 10 !

Comment me repérer dans les nouveaux numéros ?

L'Île-de-France a été découpée par départements et secteurs, qui ont chacun un code spécifique. Sur le territoire de Vallée de Montmorency, toutes les lignes de bus commencent désormais par 15.

À chaque fois que cela était possible, l'ancien numéro a été repris afin de faciliter le changement (exemples : la 10 devient 1510, la 15 devient 1515, etc...).

Que va m'apporter ce nouveau numéro ?

Vous allez pouvoir **retrouver votre ligne de bus plus facilement**, car elle sera la seule en Île-de-France à porter ce numéro !

Ainsi, lorsque vous taperez son numéro dans les moteurs de recherche de l'application ou du site iledefrance-mobilites.fr, vous pourrez accéder directement aux informations qui vous concernent.



Du nouveau sur vos lignes

1512 Gare d'Ermont Eaubonne ↔ Gare de Domont

- La ligne **1512** anciennement ligne **12**, est prolongée jusqu'à la **Gare de Domont** pour offrir une nouvelle connexion au **RER C** et aux **Transiliens H et J**.

1513 Gare d'Enghien-les-Bains ↔ La Chênée

- L'itinéraire de la ligne **1513**, anciennement ligne **13**, est simplifié pour gagner en lisibilité.
- L'itinéraire **La Chênée - Gare de Domont** est repris par la ligne **1512**.
- L'itinéraire **Gare d'Écouen-Ézanville - Écouen Maillol** est repris par la ligne **1517**.

1517 Domont Carrefour d'Ombreval ↔ Gare de Domont ↔ Écouen Maillol

- Votre nouvelle ligne **1517** connecte **Écouen Maillol** à la **Gare de Domont**.
- Elle propose un itinéraire à vocation scolaire au **lycée George Sand** et au **collège Aristide Briand**.

1518 Gare de Sarcelles Saint-Brice ↔ Piscop Mairie

- L'itinéraire de ligne **1518** anciennement **30-13**, est simplifié pour gagner en lisibilité.
- Elle offre une desserte plus fine de la **Zone Commerciale des Perruches**.

1527 Gare de Taverny ↔ Gare de Garges Sarcelles

- La ligne **1527** propose un nouveau lien avec le **RER D** et le **T5** en **Gare de Garges Sarcelles** et le **Transilien H** en **Gare de Taverny**.
- Elle offre une **desserte plus fine de Saint-Prix, de l'Hôpital d'Eaubonne et du centre commercial My Place à Sarcelles**.

1537 Gare d'Épinay-sur-Seine ↔ Les Flanades

- Depuis le 12 juillet 2021, la ligne **1537**, anciennement ligne **37**, bénéficie d'une **meilleure desserte de l'Université Sorbonne-Paris-Nord**.
- Dès le 7 mars, profitez également d'un service étendu **jusqu'à 22h du lundi au samedi**.

Pour tout savoir sur vos lignes, rendez-vous sur

iledefrance-mobilites.fr



Pour suivre vos actualités locales

> Actus > Vallée de Montmorency



Pour calculer votre trajet

> Me déplacer > Itinéraire



Pour retrouver vos horaires

> Me déplacer > Horaires > BUS

> Sélectionnez votre ligne «Vallée de Montmorency»



@Mtmorency_IDFM

îledeFrance 
mobilités



Votre réseau innove de jour comme de nuit !

Découvrez le Transport à la Demande Eaubonne Domont

TàD

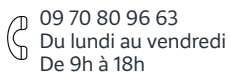
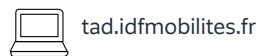
Eaubonne Domont

Nouveauté !

- Votre ligne **38-05** devient le **TàD Eaubonne-Domont**.
- Ce Transport à la Demande relie la **Gare de Domont** à l'**Hôpital d'Eaubonne du lundi au samedi de 8h à 19h**.
- Réservez votre trajet **jusqu'à 1h à l'avance** et suivez l'arrivée de votre bus en temps réel grâce à l'**application TàD Île-de-France Mobilités**.

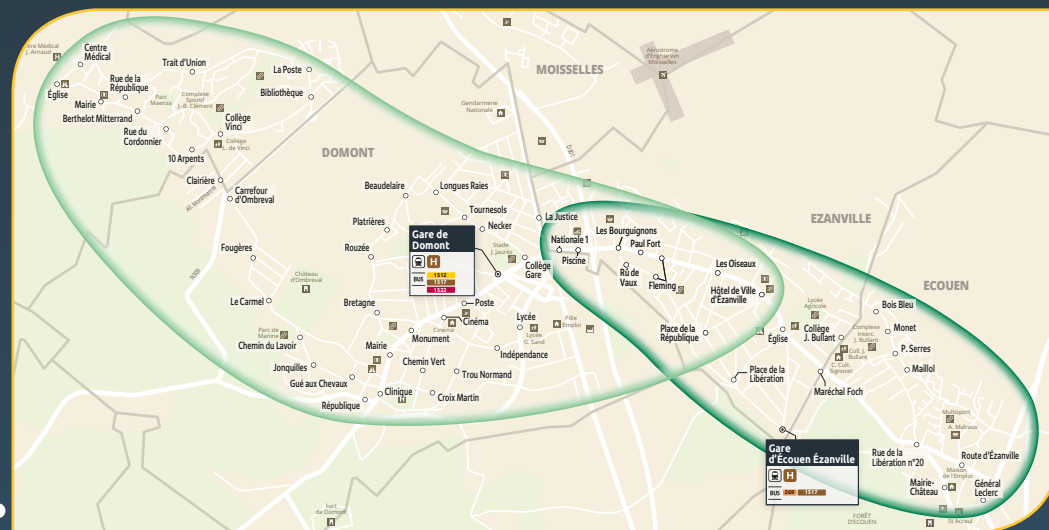


EXCLUSIVEMENT SUR RÉSERVATION :



2 nouveaux services de soirée adaptés à vos besoins

- Une nouvelle solution pour vos retours tardifs depuis le **Transilien H** en **Gares de Domont** et **d'Écouen-Ézanville** : votre bus attend l'arrivée du train.



- **SOIRÉE Domont** au départ de la **Gare de Domont** toutes les 30 minutes, du lundi au samedi de 21h00 à 23h00.
- **SOIRÉE Écouen Ézanville** au départ de la **Gare d'Écouen-Ézanville** toutes les 30 minutes, du lundi au samedi de 22h00 à 23h00.

