

LIVRET

JEU DE PISTE



Pars à la recherche du trésor de ta ville, son Patrimoine.

Découvre le patrimoine de ta ville en suivant le parcours page 2 et 3 et essaie de répondre aux défis posés sur les panneaux et dans le livret.

À toi de jouer et bonne chasse au patrimoine !

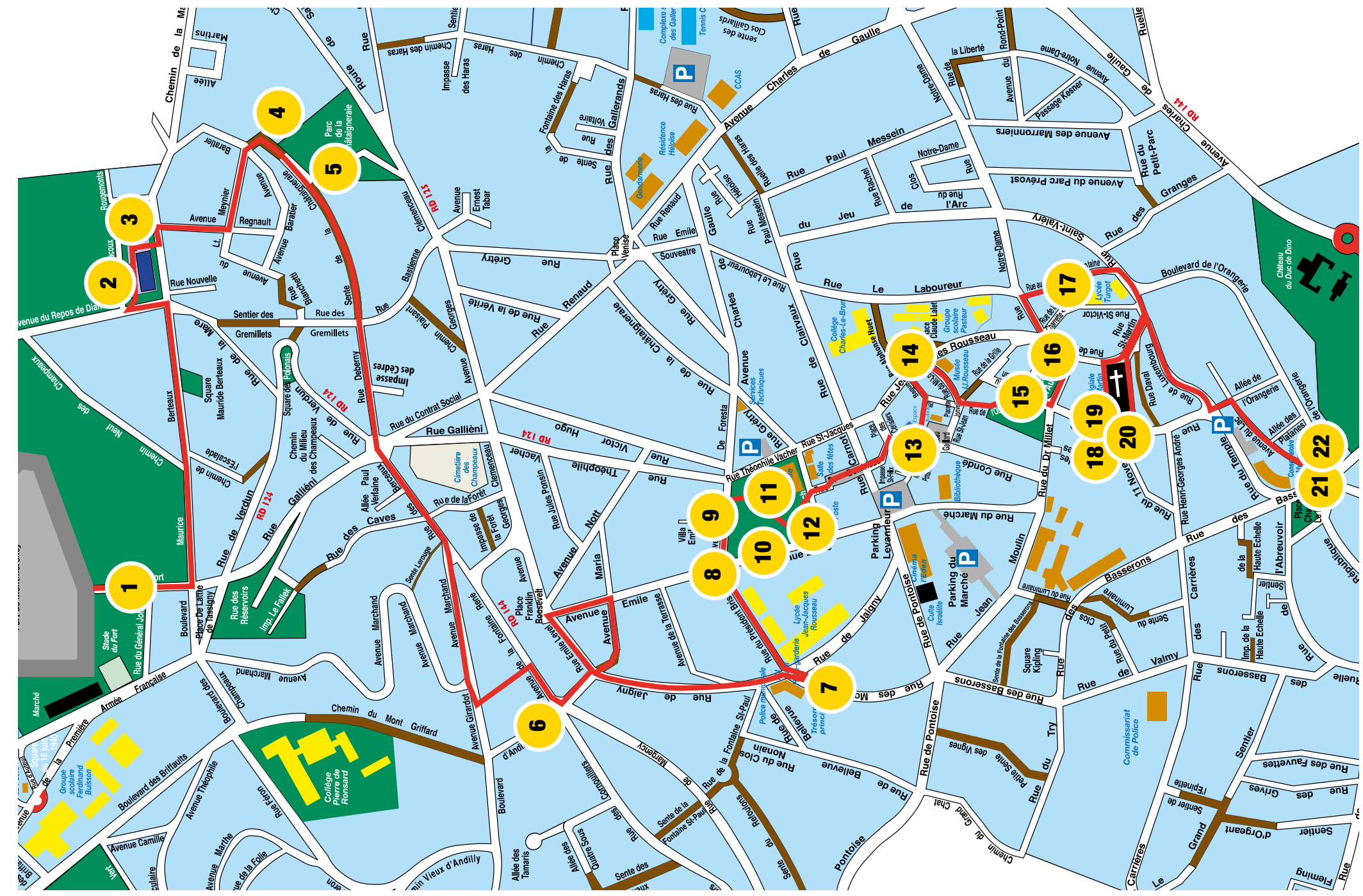
Toutes les lettres mènent au Patrimoine

Si tu es attentif, tu remarqueras sur certains panneaux une lettre. Inscris chaque lettre trouvée dans les cases ci-dessous.

--	--	--	--	--	--	--	--	--	--	--

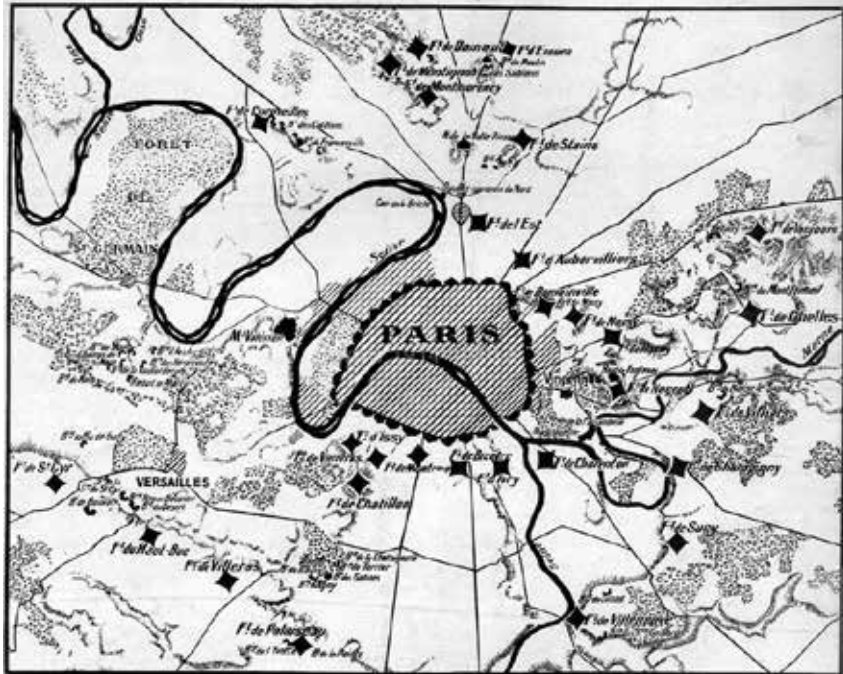
À la fin du jeu de piste, place les lettres dans le bon ordre pour trouver le lieu de la récompense.

O		F		C				T					S		
---	--	---	--	---	--	--	--	---	--	--	--	--	---	--	--



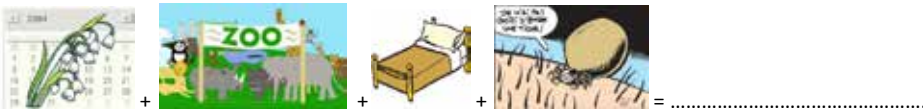
1^{er} panneau - Au boom-cœur de la forêt

Relie les forts de la première ceinture de forts à 5 kilomètre de Paris (16 forts), en vert. Enfin relie ceux de la deuxième ceinture de forts entre 15 et 20 km de Paris en rouge.



2^{ème} panneau - Montmorency à l'âge de la pierre

Résous ce rébus pour trouver à quelle période de la préhistoire appartient le Montmorencien.



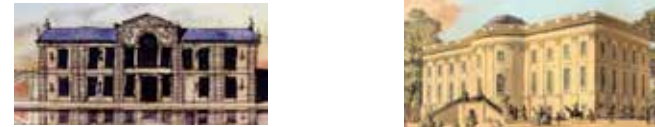
3^{ème} panneau - Les romains débarquent dans la vallée de Montmorency

Parmi toutes ces pièces, retrouve celle qui correspond à l'époque antique ?



4^{ème} panneau - Tous à Montmorency

Parmi ces bâtiments de Montmorency, lequel ne fut pas une maison de villégiature ?



a) le Petit Château de Charles Le Brun

b) le Grand Château de Pierre Crozat



c) le chateau du Duc de Dino



d) l'Auditoire

5^{ème} panneau - Les stars de Montmorency

Reconstitue l'original du Paysage à Montmorency de Camille Pissarro en déplaçant les pièces du puzzle.



6^{ème} panneau - Le transport à Montmorency

Retrouve la gare du Refoulons à Montmorency parmi ces différentes photos.



7^{ème} panneau - La roue du moulin tourne

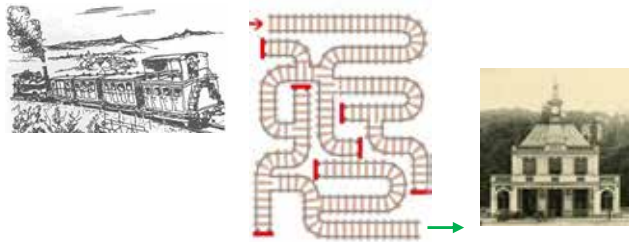
Comment se nomme l'outil qui permet de broyer des grains dans un moulin ? Un indice, c'est le même mot qu'on utilise parfois pour parler du fromage ou du foin.

8^{ème} panneau - En hommage à Jean-Jacques Rousseau

Que tient selon toi la statue Jean-Jacques Rousseau dans sa main :
a) une plume b) un livre c) une fleur d) un contrat

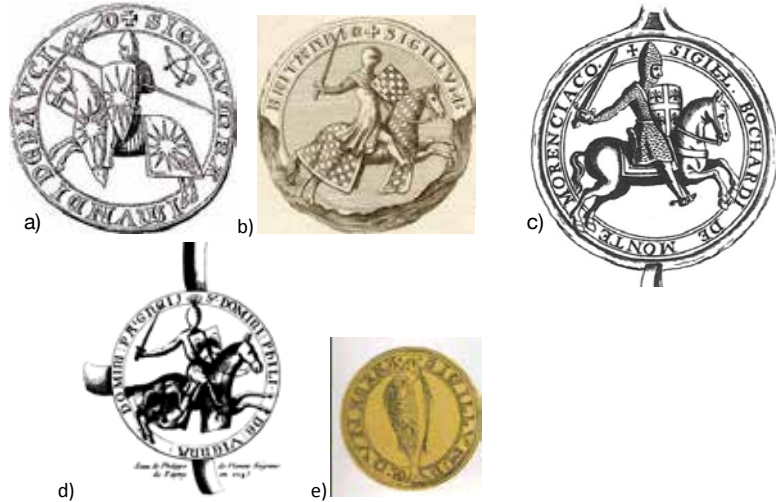
9^{ème} panneau - Etienne-Emilien Rey de Foresta

Etienne-Emilien Rey de Foresta doit se rendre de toute urgence à Montmorency pour assister à un conseil municipal. Il prend le Refoulons depuis Enghien-les-Bains mais le train se perd. Aide-le à arriver jusqu'à la gare de Montmorency en suivant les bons rails.



10^{ème} panneau - L'emblème de la ville

Lequel de ces sceaux correspond à celui du seigneur de Montmorency au XII^e siècle ? Un indice: attention aux blasons sur les boucliers.



11^{ème} panneau - La valse des noms de la ville

Étudier les noms des lieux (ville, rue...) est une science. Découvre le mot qui désigne cette science en résolvant ce rébus.



12^{ème} panneau - Le quartier de l'Hôtel de Ville

Selon toi, d'où vient l'origine de l'avenue de l'Émile qui longe le Parc de l'Hôtel de ville ?
a) de l'écrivain, Émile Zola b) du sociologue, Émile Durkheim c) du livre de Jean-Jacques Rousseau, l'Émile d) d'Émilie, de la petite fille de Monsieur Rey de Foresta e) du groupe Émile et Image

13^{ème} panneau - Le premier des seigneurs de Montmorency

Qui donna la terre de Montmorency à Bouchard le Barbu au Moyen-âge ?
a) Albert le 5^{ème} mousquetaire b) les habitants de Montmorency c) les prêtres de l'Abbaye de Saint-Denis d) le Connétable Anne de Montmorency e) Robert II le Pieux

14^{ème} panneau - Le Musée Jean-Jacques Rousseau

À côté du Mont-Louis se trouve un bâtiment. Deux hommes y vivaient du temps de Jean-Jacques Rousseau. Comment le philosophe les appelait ?
a) les pipelettes b) les commères c) les jacasses d) les moulins à paroles

15^{ème} panneau - Montmorency, une ville imprenable ou presque

Dans quel espace vert peut-on observer les vestiges (les restes) de ces remparts ?
a) le parc de la Villette b) le parc de l'Hôtel de Ville c) le jardin de l'Observance d) Central Park

16^{ème} panneau - La Justice à Montmorency

Après le déménagement de l'Hôtel de Ville, l'Auditoire accueille successivement : le siège de la Justice de paix, la bibliothèque et... ? Une seule bonne réponse à trouver.
a) une crèche b) un tribunal des prud'hommes c) un salon de toilette pour chien d) une salle de yoga e) un restaurant japonais

17^{ème} panneau - Montmorency au Moyen-âge

Entoure les objets retrouvés lors des fouilles archéologiques réalisées dans la cour du lycée Turgot où se trouvait un château fort au Moyen-âge.



18^{ème} panneau - La Collégiale Saint-Martin

La Collégiale Saint-Martin possède de magnifiques colonnes. Mais combien selon toi? Résous ce calcul mathématique pour le découvrir.

$7+18-21 \times 4 = \dots\dots$

19^{ème} panneau - Les bijoux de la Collégiale

Entoure le vitrail qui illustre la Bataille de Bouvines.



20^{ème} panneau - Le Connétable Anne de Montmorency

En 1551, le roi Henri II fait d'Anne de Montmorency, un duc. Qu'a fait le Connétable pour mériter un si grand honneur, selon toi ?

- a) il a remporté une bataille au nom du roi
- b) il a offert de très beaux bijoux à la reine
- c) il a prêté son carrosse au roi un jour de pluie
- d) il a accepté d'épouser la sœur du roi, un vrai laideron

21^{ème} panneau - Le Connétable Anne de Montmorency

Que de belles lignes géométriques dans ce jardin à la française du parc de Montmorency. Celui-ci se trouvait entre les rues du temple, Saint-Denis, de Paris (aujourd'hui Charles de Gaulle) et des Granges. Ce grand parc comprenait autrefois deux châteaux, des cascades, des jeux d'eau, une orangerie, une grotte et de magnifiques jardins. Aujourd'hui, il ne reste plus que l'Orangerie qui abrite depuis plusieurs années l'école de musique de la Ville. Retrouve et entoure l'Orangerie sur ce plan de l'ancien parc de Montmorency qui date du XVIII^e siècle.



22^{ème} panneau - Le Petit Château de Montmorency

Voici une œuvre de Charles Le Brun. 7 erreurs se sont glissées dans le tableau à droite. Retrouve-les.



Bravo, maintenant que tu as terminé le jeu de piste et que tu as découvert le patrimoine de ta ville, récupère ta récompense en suivant la piste des lettres figurant sur la première page de ce livret.

Réponses

Panneau 1 : _____

Panneau 2 : Maiz zoo+ lit+ tique = Mésolithique

Panneau 3 : (d)

Panneau 4 : (d)

Panneau 5 : _____

Panneau 6 : (b)

Panneau 7 : meule

Panneau 8 : (c)

Panneau 9 : _____

Panneau 10 : (c)

Panneau 11 : Taupes+ eau+ nid+ mie = toponymie

Panneau 12 : (d)

Panneau 13 : (e)

Panneau 14 : (b)

Panneau 15 : (c)

Panneau 16 : (d)

Panneau 17 : (e) (c) (a)

Panneau 18 : 91

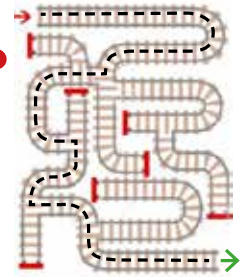
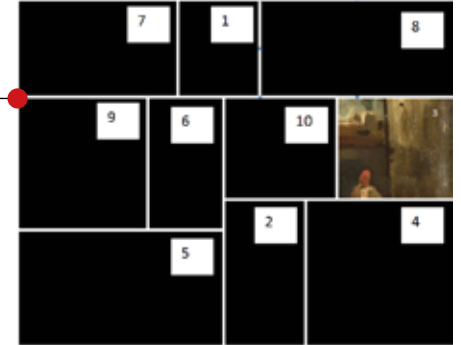
Panneau 19 : (c)

Panneau 20 : (a)

Panneau 21 : _____

Panneau 22 : _____

La piste des lettres : OFFICE DE TOURISME





MONTMORENCY

